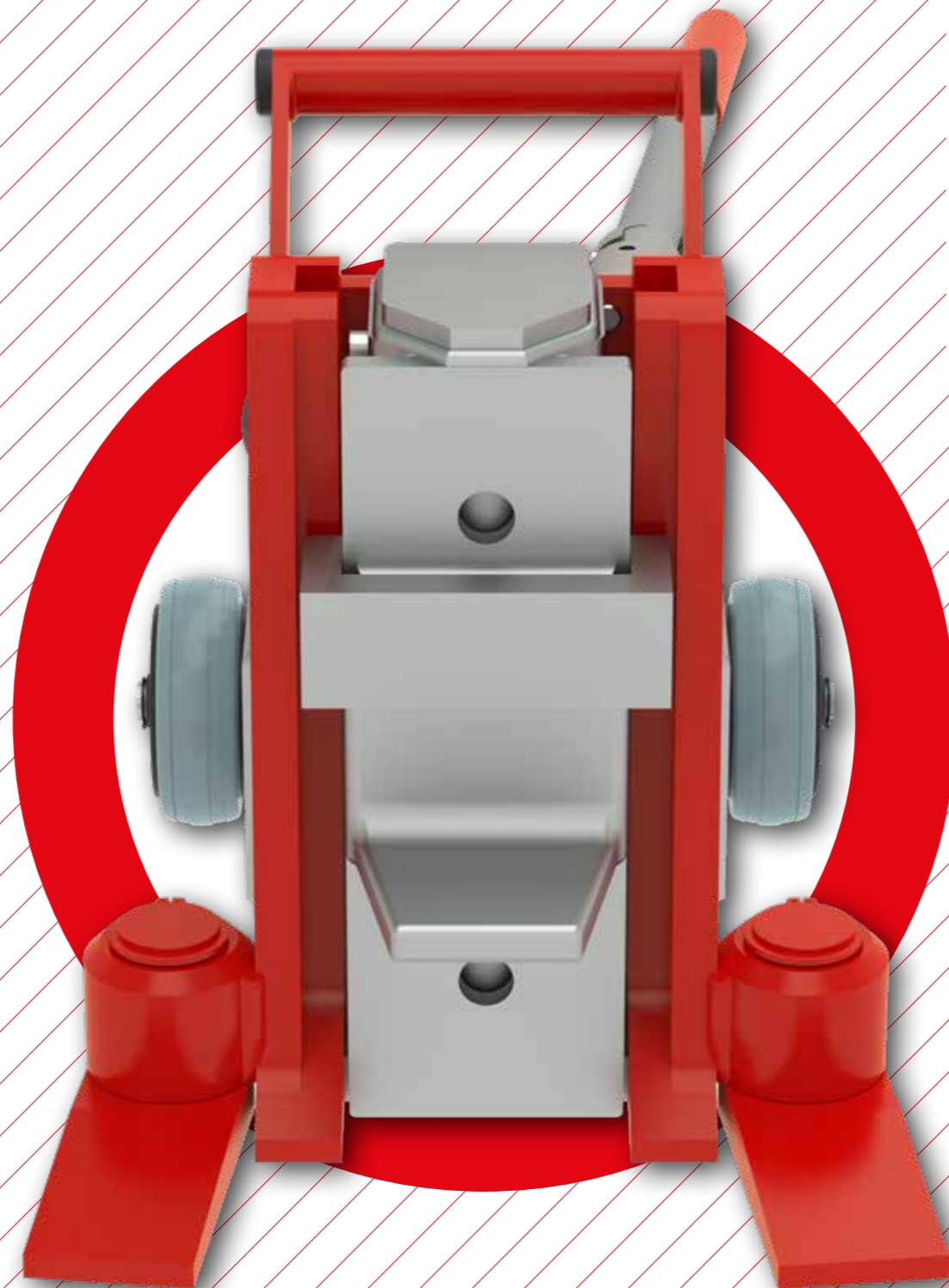


# INDUSTRIEHYDRAULIK BVA



**JUNG in Bewegung.**

# EINIGE STATIONEN.



In mehreren Etappen wurde JUNG vom Ein-Mann-Betrieb in ein international tätiges Unternehmen ausgebaut. Mittlerweile besteht die Firma JUNG aus über 50 Mitarbeitenden. Viele davon sind seit langer Zeit bei der Firma, haben teilweise sogar bei JUNG ihre Ausbildung absolviert. Unsere Mitarbeitenden haben das Ziel, gemeinsam das Beste für unsere Zielgruppe zu erreichen. Unser Anspruch seit 50 Jahren ist es, das Heben und Bewegen von schweren Lasten für den Anwender einfacher, sicherer und ergonomischer zu machen. Ganz nach dem Motto: JUNG = Innovation, haben Karl-Heinz Jung und Thomas Würthele zusammen mit den Mitarbeitenden von JUNG eine Vielzahl unterschiedlichster Geräte entwickelt, um für jeden Anwendungsfall das passende Produkt anbieten zu können.

**1972**

## GRÜNDUNG

Karl-Heinz Jung gründet die Firma JUNG in Kernen bei Stuttgart

**1982**

## ERSTES FIRMENGEBÄUDE

Das erste eigene Firmengebäude am heutigen Standort Waiblingen entsteht.

**1993**

## EIGENER VERTRIEB

JUNG trennt sich vom bisherigen Exklusiv-Vertriebspartner und baut eigenen Vertrieb auf.

**2001**

## NEUBAU

Neubau einer Halle am Standort Waiblingen und somit Verdoppelung der Produktionsfläche.

**2002**

## ROUTENZUG

JUNG erweitert die Produktpalette und produziert nun auch Anhänger für die innerbetriebliche Logistik.

**2003**

## FOOT MASTER®

Start mit dem Vertrieb von Maschinenfüßen der Marke FOOT MASTER®.

**2008**

## INDUSTRIEHYDRAULIK

JUNG erweitert seine Produktpalette erneut und startet den Vertrieb von Industriehydraulik.

**2009**

## EXPANSION

JUNG erweitert erneut die Produktionsfläche durch eine weitere Halle am Standort Waiblingen

**2022**

## 50 JAHRE

Die Firma JUNG feiert 50-jähriges Bestehen.

**2020**

## ABSTÜTZTECHNIK

Erweiterung der Produktpalette durch Abstüßtechnik und Flächenschutz.

**2017**

## GORR TRANSPORTECHNIK

JUNG erwirbt das Unternehmen Gorr Transporttechnik GmbH in Eschwege.

**2017**

## HEBEKISSEN

JUNG startet den Vertrieb von Hebekissen.

**2014**

## NEUE PRODUKTPARTE

JUNG stellt das erste elektrisch angetriebene Fahrwerk JLA-e 15/30 G vor.

# VERANTWORTUNGS- BEWUSST.

## QUALITÄT

Auf die Qualität und Langlebigkeit unserer Produkte können Sie vertrauen. Um Qualität zu fertigen, setzen wir auf modernste Maschinen und sichern durch ein zertifiziertes Qualitätsmanagementsystem einen gleichbleibend hohen Standard.

Modernste CNC-Bearbeitung, der Einsatz von Schweißrobotern und ein zertifiziertes Qualitätsmanagementsystem (DIN EN ISO 9001) sichern eine gleichbleibend hohe Produktqualität. Jedes Hebegerät durchläuft vor der Auslieferung eine Funktionsprüfung und erhält eine Prüfplakette nach DGUV Vorschrift 54. Jedes angetriebene Fahrwerk durchläuft vor der Auslieferung eine Funktionsprüfung und erhält eine Prüfplakette nach DGUV Vorschrift 68.

Folgende Geräte wurden nach ANSI/ASME (USA) geprüft:  
JH G-plus, JH G-plus EX, JHS, JKB, Serie K, Serie M.

## PROZESSE & UMWELT

Als ein nach ISO 9001 zertifiziertes Unternehmen verbessern wir kontinuierlich unsere Prozesse durch Einbezug unserer Kunden, Mitarbeiter und Lieferanten.

## KUNDEN

Die Zufriedenheit unserer Kunden steht bei uns im Mittelpunkt. Durch Kreativität und Erfahrung verwirklichen wir selbstverständlich auch individuelle Kundenwünsche.

## TEAM

Der Unternehmenserfolg hängt von unseren Mitarbeitenden ab. Wir investieren permanent in Aus- und Weiterbildung und fördern die Erfahrungen und Kompetenzen durch langfristige Beschäftigungsverhältnisse.

## SOZIALES ENGAGEMENT

Wir sind ein Teil von Waiblingen und unterstützen regionale, soziale und gemeinnützige Organisationen.

## UMWELT

Auch im täglichen Arbeitsprozess werden wir unserer ökologischen Verantwortung gerecht. Wir betreiben bereits seit 2001 eine Photovoltaikanlage, beziehen Strom aus regenerativen Energiequellen und haben unseren Betrieb im Ecofit-Projekt ökologisch auf den Prüfstand gestellt.



# EINFACH WIRKENDE ZYLINDER

**Traglast bis zu 10 t**

**Vorteile im Detail:**

➤ Langlebig und robust durch Verwendung hochwertiger Materialien:

■ Polierte Zylinderlauffläche zur Schonung der Polyurethandichtung, Korrosionsgeschützter hartverchromter Kolben

■ Dichtungsträger aus einer Speziallegierung für höchste Lebensdauer, optimierte Anschlusskupplung für schnellen Ölfluss

■ Kolbenwegbegrenzung aus Stahl mit integriertem Dichtring zur Vermeidung von Verschmutzung im Inneren

➤ Zusätzlich Vorteile für flexiblen Einsatz:

■ Rückzugfeder für schnellen Rücklauf

■ Wärmebehandeltes Druckstück mit Rillen und breiter Auflage zur optimalen Gewichtsverteilung und Kraftschluss

■ Zylinderaußengewinde zur Montage oder direkten Befestigung



Informationen zum passenden  
**ZUBEHÖR**  
finden Sie auf den  
Seiten 34-38.

TYP		JH 0501	JH 0503	JH 0505	JH 0507	JH 0509
Traglast	kg	4 500	4 500	4 500	4 500	4 500
Hubhöhe	mm	27	78	123	181	232
Druckfläche	cm <sup>2</sup>	6,5	6,5	6,5	6,5	6,5
Zylindervolumen	ltr.	0,02	0,05	0,08	0,12	0,15
Einbauhöhe	A mm	116	169	220	271	322
Max. Hubhöhe	B mm	143	247	350	452	554
Außendurchmesser	D mm	38	38	38	38	38
Hubkolben	E mm	25	25	25	25	25
Tiefe Gewinde	K mm	16	16	16	16	16
Anschluss Gewinde		3/8" - 18 NPTF	3/8" - 18 NPTF	3/8" - 18 NPTF	3/8" - 18 NPTF	3/8" - 18 NPTF
Gewicht	kg	1,4	1,6	2	2,2	2,6

**BESTELL-NR.** ■ 32 005 027-EZ ■ 32 005 078-EZ ■ 32 005 123-EZ ■ 32 005 181-EZ ■ 32 005 232-EZ

TYP		JH 1001	JH 1002	JH 1004	JH 1006
Traglast	kg	10 000	10 000	10 000	10 000
Hubhöhe	mm	25	51	102	155
Druckfläche	cm <sup>2</sup>	14,5	14,5	14,5	14,5
Zylindervolumen	ltr.	0,04	0,07	0,15	0,22
Einbauhöhe	A mm	92	123	174	248
Max. Hubhöhe	B mm	117	174	276	403
Außendurchmesser	D mm	57	57	57	57
Hubkolben	E mm	38	38	38	38
Tiefe Gewinde	K mm	6	20	20	20
Anschluss Gewinde		3/8" - 18 NPTF	3/8" - 18 NPTF	3/8" - 18 NPTF	3/8" - 18 NPTF
Gewicht	kg	2,2	3	3,7	4,3

**BESTELL-NR.** ■ 32 010 025-EZ ■ 32 010 051-EZ ■ 32 010 102-EZ ■ 32 010 155-EZ

TYP		JH 1008	JH 1010	JH 1012	JH 1014
Traglast	kg	10 000	10 000	10 000	10 000
Hubhöhe	mm	206	253	305	356
Druckfläche	cm <sup>2</sup>	14,5	14,5	14,5	14,5
Zylindervolumen	ltr.	0,29	0,37	0,44	0,52
Einbauhöhe	A mm	299	350	401	450
Max. Hubhöhe	B mm	505	607	706	806
Außendurchmesser	D mm	57	57	57	57
Hubkolben	E mm	38	38	38	38
Tiefe Gewinde	K mm	20	20	20	20
Anschluss Gewinde		3/8" - 18 NPTF	3/8" - 18 NPTF	3/8" - 18 NPTF	3/8" - 18 NPTF
Gewicht	kg	5,4	6,4	6,8	8,2

**BESTELL-NR.** ■ 32 010 206-EZ ■ 32 010 257-EZ ■ 32 010 305-EZ ■ 32 010 356-EZ

# EINFACH WIRKENDE ZYLINDER

Traglast bis zu 23,6 t



JH 1501    JH 1504    JH 1508    JH 1512



JH 2501    JH 2504    JH 2508    JH 2514

Informationen zum passenden  
**ZUBEHÖR**  
finden Sie auf den  
Seiten 34-38.

TYP		JH 1501	JH 1502	JH 1504	JH 1506
Traglast	kg	14 400	14 400	14 400	14 400
Hubhöhe	mm	25	51	102	155
Druckfläche	cm <sup>2</sup>	20,3	20,3	20,3	20,3
Zylindervolumen	ltr.	0,05	0,1	0,21	0,3
Einbauhöhe	A mm	124	149	200	270
Max. Hubhöhe	B mm	149	200	301	422
Außendurchmesser	D mm	70	70	70	70
Hubkolben	E mm	41	41	41	41
Tiefe Gewinde	K mm	25	25	25	25
Anschluss Gewinde		3/8" - 18 NPTF	3/8" - 18 NPTF	3/8" - 18 NPTF	3/8" - 18 NPTF
Gewicht	kg	3,3	4,1	5,1	7

**BESTELL-NR.**    ■ 32 015 025-EZ    ■ 32 015 051-EZ    ■ 32 015 102-EZ    ■ 32 015 155-EZ

TYP		JH 1508	JH 1510	JH 1512	JH 1514
Traglast	kg	14 400	14 400	14 400	14 400
Hubhöhe	mm	206	257	303	356
Druckfläche	cm <sup>2</sup>	20,3	20,3	20,3	20,3
Zylindervolumen	ltr.	0,41	0,51	0,62	0,72
Einbauhöhe	A mm	321	372	423	474
Max. Hubhöhe	B mm	524	626	728	830
Außendurchmesser	D mm	70	70	70	70
Hubkolben	E mm	41	41	41	41
Tiefe Gewinde	K mm	25	25	25	25
Anschluss Gewinde		3/8" - 18 NPTF	3/8" - 18 NPTF	3/8" - 18 NPTF	3/8" - 18 NPTF
Gewicht	kg	8	9,3	11,8	12,8

**BESTELL-NR.**    ■ 32 015 206-EZ    ■ 32 015 257-EZ    ■ 32 015 305-EZ    ■ 32 015 356-EZ

TYP		JH 2501	JH 2502	JH 2504	JH 2506
Traglast	kg	23 600	23 600	23 600	23 600
Hubhöhe	mm	26	51	102	155
Druckfläche	cm <sup>2</sup>	33,2	33,2	33,2	33,2
Zylindervolumen	ltr.	0,9	0,17	0,33	0,5
Einbauhöhe	A mm	143	168	219	272
Max. Hubhöhe	B mm	169	219	321	427
Außendurchmesser	D mm	85	85	85	85
Hubkolben	E mm	57	57	57	57
Tiefe Gewinde	K mm	30	30	30	30
Anschluss Gewinde		3/8" - 18 NPTF	3/8" - 18 NPTF	3/8" - 18 NPTF	3/8" - 18 NPTF
Gewicht	kg	6,1	6,6	8,7	10,5

**BESTELL-NR.**    ■ 32 025 026-EZ    ■ 32 025 051-EZ    ■ 32 025 102-EZ    ■ 32 025 155-EZ

TYP		JH 2508	JH 2510	JH 2512	JH 2514
Traglast	kg	23 600	23 600	23 600	23 600
Hubhöhe	mm	206	257	310	362
Druckfläche	cm <sup>2</sup>	33,2	33,2	33,2	33,2
Zylindervolumen	ltr.	0,68	0,85	1,03	1,2
Einbauhöhe	A mm	323	34	426	476
Max. Hubhöhe	B mm	529	631	736	838
Außendurchmesser	D mm	85	85	85	85
Hubkolben	E mm	57	57	57	57
Tiefe Gewinde	K mm	30	30	30	30
Anschluss Gewinde		3/8" - 18 NPTF	3/8" - 18 NPTF	3/8" - 18 NPTF	3/8" - 18 NPTF
Gewicht	kg	12,3	14,0	16,3	17,7

**BESTELL-NR.**    ■ 32 025 206-EZ    ■ 32 025 257-EZ    ■ 32 025 310-EZ    ■ 32 025 362-EZ

# EINFACH WIRKENDE ZYLINDER

**Traglast bis zu 94,5 t**

## Vorteile im Detail:

➤ Langlebig und robust durch Verwendung hochwertiger Materialien:

■ Polierte Zylinderlauffläche zur Schonung der Polyurethandichtung, Korrosionsgeschützter hartverchromter Kolben

■ Dichtungsträger aus einer Speziallegierung für höchste Lebensdauer, optimierte Anschlusskupplung für schnellen Ölfluss

■ Kolbenwegbegrenzung aus Stahl mit integriertem Dichtring zur Vermeidung von Verschmutzung im Inneren

➤ Zusätzlich Vorteile für flexiblen Einsatz:

■ Rückzugfeder für schnellen Rücklauf

■ Wärmebehandeltes Druckstück mit Rillen und breiter Auflage zur optimalen Gewichtsverteilung und Kraftschluss

■ Zylinderaußengewinde zur Montage oder direkten Befestigung



TYP		JH 3008	JH 5502	JH 5504	JH 5506
Traglast	kg	29 200	50 000	50 000	50 000
Hubhöhe	mm	210	51	101	158
Druckfläche	cm <sup>2</sup>	41,9	70,9	70,9	70,9
Zylindervolumen	ltr.	0,88	0,36	0,72	1,12
Einbauhöhe	A mm	387	176	227	283
Max. Hubhöhe	B mm	597	227	328	441
Außendurchmesser	D mm	102	127	127	127
Hubkolben	E mm	57	80	80	80
Tiefe Gewinde	K mm	30	-	-	-
Anschluss Gewinde		3/8" - 18 NPTF	3/8" - 18 NPTF	3/8" - 18 NPTF	3/8" - 18 NPTF
Gewicht	kg	18,5	15,5	19,3	23,5

**BESTELL-NR.** ■ 32 030 210-EZ ■ 32 055 051-EZ ■ 32 055 101-EZ ■ 32 055 158-EZ

TYP		JH 5510	JH 5513	JH 7506	JH 7513
Traglast	kg	50 000	50 000	74 000	74 000
Hubhöhe	mm	260	337	156	333
Druckfläche	cm <sup>2</sup>	70,9	70,9	103,9	103,9
Zylindervolumen	ltr.	1,84	2,39	1,62	3,46
Einbauhöhe	A mm	385	461	285	492
Max. Hubhöhe	B mm	645	798	441	825
Außendurchmesser	D mm	127	127	147	148
Hubkolben	E mm	80	80	90	95
Tiefe Gewinde	K mm	-	-	-	-
Anschluss Gewinde		3/8" - 18 NPTF	3/8" - 18 NPTF	3/8" - 18 NPTF	3/8" - 18 NPTF
Gewicht	kg	30,6	36,8	30,6	52,4

**BESTELL-NR.** ■ 32 055 260-EZ ■ 32 055 337-EZ ■ 32 075 156-EZ ■ 32 075 333-EZ

TYP		JH 10002	JH 10006	JH 10010
Traglast	kg	94 500	94 500	94 500
Hubhöhe	mm	51	168	260
Druckfläche	cm <sup>2</sup>	132,7	132,7	132,7
Zylindervolumen	ltr.	1,32	2,23	3,45
Einbauhöhe	A mm	219	357	449
Max. Hubhöhe	B mm	270	525	709
Außendurchmesser	D mm	159	177	177
Hubkolben	E mm	130	105	105
Tiefe Gewinde	K mm	57	-	-
Anschluss Gewinde		3/8" - 18 NPTF	3/8" - 18 NPTF	3/8" - 18 NPTF
Gewicht	kg	51,5	52,4	68,7

**BESTELL-NR.** ■ 32 100 051-EZ ■ 32 100 168-EZ ■ 32 100 260-EZ

# ALUMINIUM ZYLINDER

Traglast bis zu 100 t

## Vorteile im Detail:

- Robuste Zylinder für hohe Beanspruchung
- Geringes Gewicht bei großer Leistung
- Oberfläche hart eloxiert
- Mit integriertem Kolbenrückzug
- Druckstücke sind austauschbar



TYP		JHU 2002	JHU 2004	JHU 2006
Traglast	kg	20 000	20 000	20 000
Hubhöhe	mm	50	100	150
Druckfläche	cm <sup>2</sup>	31,17	31,17	31,17
Zylindervolumen	ltr.	0,155	0,311	0,467
Einbauhöhe	A mm	174	224	274
Max. Hubhöhe	B mm	224	324	424
Außendurchmesser	D mm	85	85	85
Hubkolben	E mm	39,5	39,5	39,5
Tiefe Gewinde	K mm	12	12	12
Anschluss Gewinde		3/8" - 18 NPTF	3/8" - 18 NPTF	3/8" - 18 NPTF
Gewicht	kg	3	3,7	4,4

**BESTELL-NR.** ■ 32 020 050-EZU ■ 32 020 100-EZU ■ 32 020 150-EZU

TYP		JHU 3002	JHU 3004
Traglast	kg	30 000	30 000
Hubhöhe	mm	50	100
Druckfläche	cm <sup>2</sup>	44,18	44,18
Zylindervolumen	ltr.	0,22	0,441
Einbauhöhe	A mm	181	231
Max. Hubhöhe	B mm	231	331
Außendurchmesser	D mm	100	100
Hubkolben	E mm	39,5	39,5
Tiefe Gewinde	K mm	12	12
Anschluss Gewinde		3/8" - 18 NPTF	3/8" - 18 NPTF
Gewicht	kg	4,7	5,4

**BESTELL-NR.** ■ 32 030 050-EZU ■ 32 030 100-EZU

TYP		JHU 3006	JHU 5502	JHU 5504	JHU 5506	JHU 5508
Traglast	kg	30 000	50 000	50 000	50 000	50 000
Hubhöhe	mm	150	50	100	150	200
Druckfläche	cm <sup>2</sup>	44,18	70,88	70,88	70,88	70,88
Zylindervolumen	ltr.	0,662	0,354	0,708	1,063	1,417
Einbauhöhe	A mm	281	186	236	286	336
Max. Hubhöhe	B mm	431	236	336	436	536
Außendurchmesser	D mm	100	130	130	130	130
Hubkolben	E mm	39,5	70	70	70	70
Tiefe Gewinde	K mm	12	12	12	12	12
Anschluss Gewinde		3/8" - 18 NPTF	3/8" - 18 NPTF	3/8" - 18 NPTF	3/8" - 18 NPTF	3/8" - 18 NPTF
Gewicht	kg	6,1	8,9	10,3	11,6	12,9

**BESTELL-NR.** ■ 32 030 150-EZU ■ 32 050 050-EZU ■ 32 050 100-EZU ■ 32 050 150-EZU ■ 32 050 200-EZU

TYP		JHU 5510	JHU 10004	JHU 10006	JHU 10008
Traglast	kg	50 000	100 000	100 000	100 000
Hubhöhe	mm	250	100	150	200
Druckfläche	cm <sup>2</sup>	70,88	132,73	132,73	132,73
Zylindervolumen	ltr.	1,772	1,327	1,99	2,654
Einbauhöhe	A mm	386	271	321	371
Max. Hubhöhe	B mm	636	371	471	571
Außendurchmesser	D mm	130	180	180	180
Hubkolben	E mm	70	70	70	70
Tiefe Gewinde	K mm	12	12	12	12
Anschluss Gewinde		3/8" - 18 NPTF	3/8" - 18 NPTF	3/8" - 18 NPTF	3/8" - 18 NPTF
Gewicht	kg	14,2	19,8	22,1	24,4

**BESTELL-NR.** ■ 32 050 250-EZU ■ 32 093 100-EZU ■ 32 093 150-EZU ■ 32 093 200-EZU

# FLACHZYLINDER

Traglast bis zu 140 t

## Vorteile im Detail:

- Langlebig und robust durch Verwendung hochwertiger Materialien:
  - Gehäuse und Kolben aus hochwertigem Stahl
  - Optimierte Anschlusskupplung für schnellen Ölfluss
  - Rückzugfeder für schnellen Rücklauf
  - Dichtring zur Vermeidung von Verschmutzungen im Inneren
- Zusätzlich Vorteile für den Einsatz unter beengten Verhältnissen:
  - Sehr flache Bauweise für niedrige Einbauhöhen
  - Angewinkelte Kupplung für zusätzliche Bodenfreiheit



Informationen zum passenden  
**ZUBEHÖR**  
finden Sie auf den  
Seiten 34-38.

TYP		JHF 0500	JHF 0503*	JHF 1005	JHF 2005	JHF 3005
Traglast	kg	5 000	5 000	10 000	19 700	29 900
Hubhöhe	mm	16	6	11	11	13
Druckfläche	cm <sup>2</sup>	7,1	7,1	15,2	28,3	41,9
Zylindervolumen	ltr.	0,01	0,01	0,02	0,03	0,05
Einbauhöhe	A mm	41,5	32	43	51	59
Max. Hubhöhe	B mm	57,5	38	54	62	71,7
Außenabmessung	D1xD2 mm	61 x 41	61 x 41	84 x 56	102 x 76	117 x 97
Hubkolben	E mm	25	25	38	51	64
Anschluss Gewinde		3/8" - 18 NPTF	3/8" - 18 NPTF	3/8" - 18 NPTF	3/8" - 18 NPTF	3/8" - 18 NPTF
Gewicht	kg	1,3	0,5	1,5	2,7	4,4

**BESTELL-NR.** ■ 32 005 016-FZ ■ 32 005 006-FZ ■ 32 010 011-FZ ■ 32 020 011-FZ ■ 32 030 013-FZ

Druckstücke der Flachzylinder sind nicht austauschbar \*Hydraulikanschluss mit niedriger Durchflussmenge, JCR 38 M als Gegenstück!



TYP		JH 5006	JH 7506	JH 10006	JH 15006
Traglast	kg	45 000	74 000	90 000	140 000
Hubhöhe	mm	16	16	16	16
Druckfläche	cm <sup>2</sup>	63,6	103,9	126,7	197,9
Zylindervolumen	ltr.	0,1	0,17	0,2	0,32
Einbauhöhe	A mm	67	79,5	85,5	100
Max. Hubhöhe	B mm	83	95,5	101,5	116
Außenabmessung	D1xD2 mm	140 x 114	165 x 140	177 x 152	215 x 190
Hubkolben	E mm	90	89,9	90	118
Anschluss Gewinde		3/8" - 18 NPTF	3/8" - 18 NPTF	3/8" - 18 NPTF	3/8" - 18 NPTF
Gewicht	kg	67,7	11,5	14,3	24,2

**BESTELL-NR.** ■ 32 050 016-FZ ■ 32 075 016-FZ ■ 32 100 016-FZ ■ 32 150 016-FZ

FLACHZYLINDERSETS		JHF 0503 B	JHF 1005 B	JHF 2005 B	JHF 3005 B	JHF 5006 B
Zylindermodell		JHF 0503	JHF 1005	JHF 2005	JHF 3005	JHF 5006
Traglast	kg	5 000	10 000	19 700	29 900	45 000
Hubhöhe	mm	6	11	11	13	16
Einbauhöhe	mm	32	43	51	59	67
Adapterplatten Höhe	mm	6/13/25/33	10/20/40	10/20/40	10/20/40	10/20/40

**BESTELL-NR.** ■ 32 005 006-FZS ■ 32 010 011-FZS ■ 32 020 011-FZS ■ 32 030 013-FZS ■ 32 050 016-FZS



# KURZHUBZYLINDER

Traglast bis zu 90 t

## Vorteile im Detail:

- Zylinderrohr aus hochfestem Stahl
- Polierte Zylinderlauffläche und hart verchromte Kolbenstange für eine lange Lebensdauer und hohe Verschleißfestigkeit
- Um 5° abgewinkelte Kupplungshälfte für mehr Bodenfreiheit (bei Modell JHL 1001, 2002 und 3002)
- Dichtring zur Vermeidung von Verschmutzungen im Inneren



TYP		JHL 1001	JHL 1001-D*	JHL 2002
Traglast	kg	10 000	10 000	20 000
Hubhöhe	mm	38	38	44
Druckfläche	cm <sup>2</sup>	15,2	15,2	28,3
Zylindervolumen	ltr.	0,06	0,06	0,13
Einbauhöhe	A mm	89	88	99
Max. Hubhöhe	B mm	127	127	144
Außendurchmesser	D ø mm	70	70	92
Hubkolben	mm	38	38	51
Anschluss Gewinde		3/8" - 18 NPTF	3/8" - 18 NPTF	3/8" - 18 NPTF
Gewicht	kg	2,5	2,5	5

**BESTELL-NR.** ■ 32 010 038-KZ ■ 32 010 038-D ■ 32 020 044-KZ

TYP		JHL 3002	JHL 5002	JHL 10002
Traglast	kg	30 000	45 000	90 000
Hubhöhe	mm	62	60	57
Druckfläche	cm <sup>2</sup>	41,8	63,6	126,7
Zylindervolumen	ltr.	0,26	0,38	0,72
Einbauhöhe	A mm	117	112	141
Max. Hubhöhe	B mm	179	182	198
Außendurchmesser	D ø mm	102	124	165
Hubkolben	mm	63,5	70	90
Anschluss Gewinde		3/8" - 18 NPTF	3/8" - 18 NPTF	3/8" - 18 NPTF
Gewicht	kg	6,8	9,9	20,6

**BESTELL-NR.** ■ 32 030 062-KZ ■ 32 050 060-KZ ■ 32 100 057-KZ

\*Set mit Adapterplatten 25/50/75 mm

# ZUGZYLINDER

Traglast bis zu 30 t

## Vorteile im Detail:

- Zylinderrohr aus hochfestem Stahl
- Polierte Zylinderlauffläche und hart verchromte Kolbenstange für eine lange Lebensdauer und hohe Verschleißfestigkeit
- Rillen im Kolbenstangenende schützen die Last vor dem Verrutschen
- Das Kolbengewinde ist konisch



- ① Anschraubadapter M16 x 1,5
- ② Anschraubadapter M28 x 1,5
- ③ Gewinde M30 x 2



TYP		JHP 0205	JHP 0505	JHP 1006	JHPB 1006A	JHPB 3006A
Traglast	kg	2 000	5 000	10 000	10 000	30 000
Hubhöhe	mm	127	141	151	151	155
Druckfläche	cm <sup>2</sup>	3,6	7,4	15,7	-	-
Zylindervolumen	ltr.	0,05	0,1	0,24	0,24	0,63
Einbauhöhe	A mm	267	303	299	565	1 085
Max. Hubhöhe	B mm	394	444	450	716	1 240
Außendurchmesser	D mm	48	57,2	85	85	114,3
Kolbendurchmesser	E mm	28,6	42,9	55	55	85
Gewindelänge	mm	28	32	-	-	-
Außengewinde	mm	M16 x 1,5	M28 x 1,5	M30 x 2	-	-
Innengewinde	mm	M16 x 1,5	M28 x 1,5	M30 x 2	-	-
Anschluss Gewinde		3/8" - 18 NPTF	3/8" - 18 NPTF	-	-	-
Gewicht	kg	2,9	4,2	9,5	12	47,4

**BESTELL-NR.** ■ 32 002 127-ZZ ■ 32 005 141-ZZ ■ 32 010 151-ZZ ■ 32 010 151-ZZA ■ 32 030 155-ZZA

# HOHLZYLINDER

Traglast bis zu 100 t

## Vorteile im Detail:

- Ideal für Zug- und Spannarbeiten
- Kräftige Hochleistungsrückholfeder ermöglicht einen schnellen Kolbenrückzug
- Gehäuse und Kolben aus hochwertigem Stahl



Informationen zum passenden  
**ZUBEHÖR**  
finden Sie auf den  
Seiten 34-38.

TYP		JHC 1201 T*	JHC 1202 T*	JHC 1202 XT**	JHC 1203 XT**
Traglast	kg	12 000	12 000	12 000	12 000
Hubhöhe	mm	8	41	41	76
Druckfläche	cm <sup>2</sup>	18,8	18,8	18,8	18,8
Zylindervolumen	ltr.	0,02	0,08	0,08	0,14
Einbauhöhe	A mm	60	120,5	120,5	184
Max. Hubhöhe	B mm	67,8	161,5	161,5	260
Außendurchmesser	D ø mm	70	70	70	70
Innendurchmesser	E ø mm	19	19	19	19
Tiefe Gewinde	K mm	30	30	30	30
Anschluss Gewinde		1/4" - 18 NPTF***	1/4" - 18 NPTF***	1/4" - 18 NPTF***	3/8" - 18 NPTF
Gewicht	kg	1,5	2,8	2,8	3,9

**BESTELL-NR.** ■ 32 012 008-HZ ■ 32 012 041-HZ ■ 32 012 041-HZX ■ 32 012 076-HZ

\*Hubkolben Innenseite mit Gewinde \*\*Hubkolben Innenseite glatt \*\*\* Wird mit Adapter JCA 3814 (3/8" - 18 NPTF) + Hydraulikkupplung JCH 38 F geliefert.

TYP		JHC 2002 T*	JHC 2006 T*	JHC 3002 T*	JHC 3006 T*
Traglast	kg	20 000	20 000	30 000	30 000
Hubhöhe	mm	51	154	64	155
Druckfläche	cm <sup>2</sup>	31,6	31,6	40,8	40,8
Zylindervolumen	ltr.	0,16	0,49	0,26	0,63
Einbauhöhe	A mm	162	306	179	330,7
Max. Hubhöhe	B mm	213	460	243	486
Außendurchmesser	D ø mm	99,5	99,5	114,3	114,3
Innendurchmesser	E ø mm	27	27	33	33
Tiefe Gewinde	K mm	38	38	42,2	42,2
Anschluss Gewinde		3/8" - 18 NPTF	3/8" - 18 NPTF	3/8" - 18 NPTF	3/8" - 18 NPTF
Gewicht	kg	7,2 / 15,9	13,4 / 29,5	10,4 / 22,9	19,5 / 43,0

**BESTELL-NR.** ■ 32 020 051-HZ ■ 32 020 154-HZ ■ 32 030 064-HZ ■ 32 030 155-HZ

TYP		JHC 6003 T*	JHC 6006 T*	JHC 10003 T*
Traglast	kg	60 000	60 000	100 000
Hubhöhe	mm	76	152	76
Druckfläche	cm <sup>2</sup>	84,2	84,2	142,8
Zylindervolumen	ltr.	0,64	1,28	1,09
Einbauhöhe	A mm	248,2	324,2	254
Max. Hubhöhe	B mm	324,3	476,5	330,1
Außendurchmesser	D ø mm	158,8	158,8	213
Innendurchmesser	E ø mm	54	54	79
Tiefe Gewinde	K mm	48,5	48,5	60,5
Anschluss Gewinde		3/8" - 18 NPTF	3/8" - 18 NPTF	3/8" - 18 NPTF
Gewicht	kg	29,8	36,8	51,4

**BESTELL-NR.** ■ 32 060 076-HZ ■ 32 060 152-HZ ■ 32 100 076-HZ

\*Hubkolben Innenseite mit Gewinde

# VERRIEGELUNGS- ZYLINDER

**Traglast bis zu 89 t**

**Vorteile im Detail:**

- Einfach wirkender Zylinder mit mechanischer Sicherheitsmutter
- Die Überlauföffnung verhindert das Überlasten der Zylinder
- Entworfen, um Lasten ohne hydraulischen Druck zu stützen
- Massiver Stahl-Zylinderkörper



TYP		JHLN 5502	JHLN 5504	JHLN 5506
Traglast	kg	48 900	48 900	48 900
Hubhöhe	mm	50	100	150
Druckfläche	cm <sup>2</sup>	70,9	70,9	70,9
Zylindervolumen	ltr.	0,35	0,709	1,06
Einbauhöhe	mm	164	214	264
Max. Hubhöhe	mm	214	314	414
Außendurchmesser	ø mm	125	125	125
Hubkolben	ø mm	71	71	71
Länge Verriegelungsgewinde	mm	36	36	36
Anschluss Gewinde		3/8" - 18 NPTF	3/8" - 18 NPTF	3/8" - 18 NPTF
Gewicht	kg	15,4	20,2	25

**BESTELL-NR.** ■ 32 050 050-HLN ■ 32 050 100-HLN ■ 32 050 150-HLN

TYP		JHLN 5508	JHLN 5510	JHLN 5512
Traglast	kg	48 900	48 900	48 900
Hubhöhe	mm	200	250	300
Druckfläche	cm <sup>2</sup>	70,9	70,9	70,9
Zylindervolumen	ltr.	1,41	1,77	2,12
Einbauhöhe	mm	314	364	414
Max. Hubhöhe	mm	514	614	714
Außendurchmesser	ø mm	125	125	125
Hubkolben	ø mm	71	71	71
Länge Verriegelungsgewinde	mm	36	36	36
Anschluss Gewinde		3/8" - 18 NPTF	3/8" - 18 NPTF	3/8" - 18 NPTF
Gewicht	kg	29,9	34,7	39,5

**BESTELL-NR.** ■ 32 050 200-HLN ■ 32 050 250-HLN ■ 32 050 300-HLN

TYP		JHLN 10002	JHLN 10004	JHLN 10006
Traglast	kg	89 000	89 000	89 000
Hubhöhe	mm	50	100	150
Druckfläche	cm <sup>2</sup>	132,7	132,7	132,7
Zylindervolumen	ltr.	0,63	1,32	1,99
Einbauhöhe	mm	187	237	287
Max. Hubhöhe	mm	237	337	437
Außendurchmesser	ø mm	165	165	165
Hubkolben	ø mm	71	71	71
Länge Verriegelungsgewinde	mm	46	46	46
Anschluss Gewinde		3/8" - 18 NPTF	3/8" - 18 NPTF	3/8" - 18 NPTF
Gewicht	kg	30,5	38,9	47,3

**BESTELL-NR.** ■ 32 100 050-HLN ■ 32 100 100-HLN ■ 32 100 150-HLN

TYP		JHLN 10008	JHLN 10010	JHLN 10012
Traglast	kg	89 000	89 000	89 000
Hubhöhe	mm	200	250	300
Druckfläche	cm <sup>2</sup>	132,7	132,7	132,7
Zylindervolumen	ltr.	2,65	3,31	3,98
Einbauhöhe	mm	337	387	437
Max. Hubhöhe	mm	537	637	737
Außendurchmesser	ø mm	165	165	165
Hubkolben	ø mm	71	71	71
Länge Verriegelungsgewinde	mm	46	46	46
Anschluss Gewinde		3/8" - 18 NPTF	3/8" - 18 NPTF	3/8" - 18 NPTF
Gewicht	kg	55,6	64	72,4

**BESTELL-NR.** ■ 32 100 200-HLN ■ 32 100 250-HLN ■ 32 100 300-HLN

# VERRIEGELUNGS- ZYLINDER

Traglast bis zu 142 t



JHLN 15006



JHLNF 6002



JHLNF 10002

TYP		JHLN 15002	JHLN 15004	JHLN 15006	JHLN 15008
Traglast	kg	133 400	133 400	133 400	133 400
Hubhöhe	mm	50	100	150	200
Druckfläche	cm <sup>2</sup>	201	201	201	201
Zylindervolumen	ltr.	0,52	0,38	0,78	0,91
Einbauhöhe	mm	209	237	309	359
Max. Hubhöhe	mm	259	337	459	559
Außendurchmesser	ø mm	205	205	205	205
Hubkolben	ø mm	130	130	130	130
Länge Verriegelungsgewinde	mm	44	44	44	44
Anschluss Gewinde		3/8" - 18 NPTF	3/8" - 18 NPTF	3/8" - 18 NPTF	3/8" - 18 NPTF
Gewicht	kg	52,8	38,9	78,8	91,7
<b>BESTELL-NR.</b>		<b>32 150 050-HLN</b>	<b>32 150 100-HLN</b>	<b>32 150 150-HLN</b>	<b>32 150 200-HLN</b>

VERRIEGELUNGSFLACHZYLINDER						
TYP		JHLN 15010	JHLN 15012	JHLNF 6002	JHLNF 10002	JHLNF 16002
Traglast	kg	133 400	133 400	53 400	89 000	142 300
Hubhöhe	mm	250	300	50	50	45
Druckfläche	cm <sup>2</sup>	201	201	82	110	148
Zylindervolumen	ltr.	1,04	1,17	0,433	0,725	1,031
Einbauhöhe	mm	409	459	125	137	148
Max. Hubhöhe	mm	659	759	175	187	193
Außendurchmesser	ø mm	205	205	140	175	220
Hubkolben	ø mm	130	130	105	136	171
Länge Verriegelungsgewinde	mm	44	44	28	31	40
Anschluss Gewinde		3/8" - 18 NPTF	3/8" - 18 NPTF	3/8" - 18 NPTF	3/8" - 18 NPTF	3/8" - 18 NPTF
Gewicht	kg	104,7	117,6	14,2	24,5	41,2
<b>BESTELL-NR.</b>		<b>32 150 250-HLN</b>	<b>32 150 300-HLN</b>	<b>32 060 050-FVZ</b>	<b>32 100 050-FVZ</b>	<b>32 160 045-FVZ</b>



# DOPPELT WIRKENDE ZYLINDER

**Traglast bis zu 50 t**

**Vorteile im Detail:**

- Langlebig und robust durch Verwendung hochwertiger Materialien:
  - Polierte Zylinderlauffläche zur Schonung der Polyurethandichtung, Korrosion geschützter hartverchromter Kolben
  - Dichtungsträger aus einer Speziallegierung für höchste Lebensdauer, optimierte Anschlusskupplung für schnellen Ölfluss
  - Kolbenwegbegrenzung aus Stahl mit integriertem Dichtring zur Vermeidung von Verschmutzung im Inneren
- Zusätzliche Vorteile für flexiblen Einsatz:
  - wärmebehandeltes Druckstück mit Rillen und breiter Auflage zur optimalen Gewichtsverteilung und Kraftschluss
  - Zylinderaußengewinde zur Montage oder direkten Befestigung mit 2 Anschlüssen ideal zum Drücken und Ziehen (ab Modell JHD 7506 mit zusätzlichen Traggriffen)



Informationen zum passenden  
**ZUBEHÖR**  
finden Sie auf den  
Seiten 34-38.

TYP		JHD 1010	JHD 1012	JHD 3008
Traglast drücken	kg	10 000	10 000	30 000
Traglast ziehen	kg	3 000	3 000	14 000
Hubhöhe	mm	255	304	207
Druckfläche drücken	cm <sup>2</sup>	14,4	14,4	41,9
Druckfläche ziehen	cm <sup>2</sup>	4,8	4,8	20,6
Zylindervolumen drücken	ltr.	0,12	0,15	0,43
Zylindervolumen ziehen	ltr.	0,37	0,44	0,87
Einbauhöhe	A mm	410	458	389
Max. Hubhöhe	B mm	665	762	596
Außendurchmesser	D ø mm	73	73	101
Hubkolben	E ø mm	34,9	34,9	54,1
Tiefe Gewinde	mm	25	25	25
Anschluss Gewinde		3/8" - 18 NPTF	3/8" - 18 NPTF	3/8" - 18 NPTF
Gewicht	kg	12,1	13,6	19,5
<b>BESTELL-NR.</b>		<b>32 010 255-DZ</b>	<b>32 010 304-DZ</b>	<b>32 030 207-DZ</b>

TYP		JHD 3014	JHD 5506	JHD 5513
Traglast drücken	kg	30 000	50 000	50 000
Traglast ziehen	kg	14 000	14 000	14 000
Hubhöhe	mm	368	157	335
Druckfläche drücken	cm <sup>2</sup>	41,9	70,9	70,9
Druckfläche ziehen	cm <sup>2</sup>	20,6	20,6	20,6
Zylindervolumen drücken	ltr.	0,76	0,32	0,69
Zylindervolumen ziehen	ltr.	1,54	1,11	2,38
Einbauhöhe	A mm	550	331	509
Max. Hubhöhe	B mm	918	488	844
Außendurchmesser	D ø mm	101	127	127
Hubkolben	E ø mm	54,1	79,5	79,5
Tiefe Gewinde	mm	25	25	25
Anschluss Gewinde		3/8" - 18 NPTF	3/8" - 18 NPTF	3/8" - 18 NPTF
Gewicht	kg	27,5	29,4	44,6
<b>BESTELL-NR.</b>		<b>32 030 368-DZ</b>	<b>32 050 157-DZ</b>	<b>32 050 335-DZ</b>

# DOPPELT WIRKENDE ZYLINDER

Traglast bis zu 94 t



TYP		JHD 5520	JHD 7506	JHD 7513
Traglast drücken	kg	50 000	74 000	74 000
Traglast ziehen	kg	14 000	23 000	23 000
Hubhöhe	mm	511	155	333
Druckfläche drücken	cm <sup>2</sup>	70,9	103,8	103,8
Druckfläche ziehen	cm <sup>2</sup>	20,6	33	33
Zylindervolumen drücken	ltr.	1,05	0,51	1,1
Zylindervolumen ziehen	ltr.	3,62	1,61	3,45
Einbauhöhe	A mm	733	348	526
Max. Hubhöhe	B mm	1 244	503	859
Außendurchmesser	D ø mm	127	146	146
Hubkolben	E ø mm	79,5	95,2	95,2
Tiefe Gewinde	mm	25	38	38
Anschluss Gewinde		3/8" - 18 NPTF	3/8" - 18 NPTF	3/8" - 18 NPTF
Gewicht	kg	63	39,6	59,6

**BESTELL-NR.** ■ 32 050 511-DZ ■ 32 075 155-DZ ■ 32 075 333-DZ

TYP		JHD 10006	JHD 10013	JHD 10018
Traglast drücken	kg	94 000	94 000	94 000
Traglast ziehen	kg	44 000	44 000	44 000
Hubhöhe	mm	167	333	461
Druckfläche drücken	cm <sup>2</sup>	132,7	132,7	132,7
Druckfläche ziehen	cm <sup>2</sup>	61,8	61,8	61,8
Zylindervolumen drücken	ltr.	1,03	2,06	2,85
Zylindervolumen ziehen	ltr.	2,22	4,42	6,12
Einbauhöhe	A mm	357	524	687
Max. Hubhöhe	B mm	524	857	1 148
Außendurchmesser	D ø mm	177	177	177
Hubkolben	E ø mm	95,2	95,2	95,2
Tiefe Gewinde	mm	35	35	35
Anschluss Gewinde		3/8" - 18 NPTF	3/8" - 18 NPTF	3/8" - 18 NPTF
Gewicht	kg	60,1	58,2	110

**BESTELL-NR.** ■ 32 095 167-DZ ■ 32 095 333-DZ ■ 32 095 461-DZ

# HANDPUMPEN

Leicht, kraftvoll und robust

## Vorteile im Detail:

- Ausführung als zweistufige Handpumpe zum schnellen Heranfahren an die zu hebende Last (nicht bei JP 601 S)
- Überdruckventil schützt vor Überlastung der Geräte
- JP 350 und JP 1000 in Aluminiumausführung, dadurch Gewichtsreduzierung und optimaler Korrosionsschutz
- Rückschlagventil verhindert das Absinken der Last
- Großes Handrad am Ablassventil für optimale Dosierung beim Ablassen der Last
- Ergonomisch geformter Griff und Pumpenhebel
- Praktische Öleinfüllöffnung an der Oberseite der Handpumpe



Informationen zum passenden **ZUBEHÖR** finden Sie auf den Seiten 34-38.



TYP		JP 601 S	JP 350	JP 1000
Tankvolumen nutzbar	ltr.	0,6	0,35	1
Arbeitsdruck 1 Stufe	bar	x*	14	14
Arbeitsdruck 2 Stufe	bar	700	700	700
Ölme. pro Hub 1 Stufe	ltr.	x*	0,003	0,0132
Ölme. pro Hub 2 Stufe	ltr.	0,0025	0,00075	0,0023
Handkraft	kg	49	39	58,5
Länge	G mm	553	377	542
Breite	H mm	132	85	120
Höhe	B mm	164	150	162
Anschluss Gewinde		3/8" - 18 NPTF	1/4" - 18 NPTF	3/8" - 18 NPTF
Gewicht	kg	5,9	3	9,2

**BESTELL-NR.** ■ 34 060 000-EZP ■ 34 035 000-EZP ■ 34 100 000-EZP

# HAND-/FUSSPUMPEN

Leicht, kraftvoll und robust



TYP		JP 1201	JP 2301	JP 2301 M**	JP 4301
Tankvolumen nutzbar	litr.	1,1	2	2,1	4,1
Arbeitsdruck 1 Stufe	bar	14	12	14	14
Arbeitsdruck 2 Stufe	bar	700	700	700	700
Ölme. pro Hub 1 Stufe	litr.	0,0132	0,0132	0,0132	0,0132
Ölme. pro Hub 2 Stufe	litr.	0,0023	0,0023	0,0023	0,0023
Handkraft	kg	44	58,5	44	44
Länge	G mm	585	542	602	542
Breite	H mm	135	120	102	120
Höhe	B mm	171	169	169	169
Anschluss Gewinde		3/8" - 18 NPTF	3/8" - 18 NPTF	3/8" - 18 NPTF	3/8" - 18 NPTF
Gewicht	kg	6,2	12,5	14,6	17

**BESTELL-NR.** ■ 34 120 000-EZP ■ 34 210 000-EZP ■ 34 210 000-DZP ■ 34 430 000-EZP

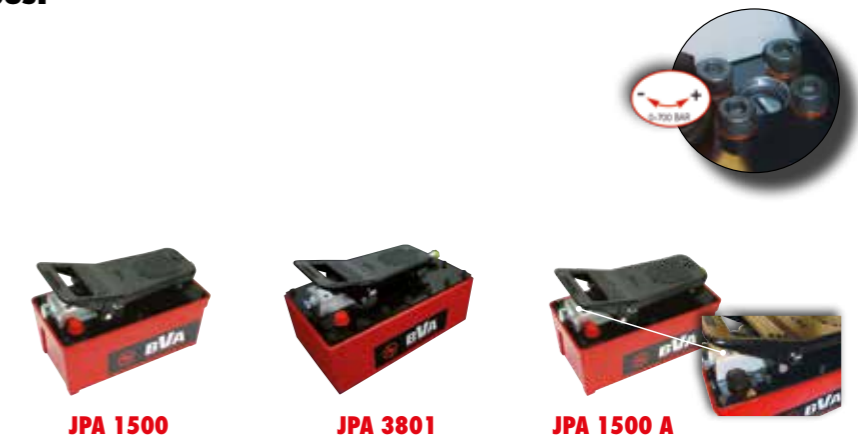
TYP		JP 4301 M**	JP 8701	JP 8701 M**	JP 571 FP***
Tankvolumen nutzbar	litr.	4,1	7,8	7,8	0,5
Arbeitsdruck 1 Stufe	bar	14	20	20	16
Arbeitsdruck 2 Stufe	bar	700	700	700	700
Ölme. pro Hub 1 Stufe	litr.	0,0132	0,1263	0,1263	0,0132
Ölme. pro Hub 2 Stufe	litr.	0,0023	0,0048	0,0048	0,0023
Handkraft	kg	44	63	63	57,5
Länge	G mm	665	771	771	613
Breite	H mm	135	387	387	195
Höhe	B mm	195	295	295	179
Anschluss Gewinde		3/8" - 18 NPTF	3/8" - 18 NPTF	3/8" - 18 NPTF	3/8" - 18 NPTF
Gewicht	kg	19	35	35,2	8,1

**BESTELL-NR.** ■ 34 430 000-DZP ■ 34 870 000-EZP ■ 34 870 000-DZP ■ 34 057 000-FP

\*\*Handpumpe für doppelwirkende Zylinder \*\*\*Fußpumpe für einfachwirkende Zylinder

# LUFTHYDRAULISCHE PUMPEN

Leicht, kraftvoll und robust



TYP		JPA 600	JPA 1500	JPA 2000	JPA 3801
Tankvolumen nutzbar	litr.	0,6	1,5	2	3,8
Arbeitsdruck	bar	700	700	700	700
Nutzbar mit Zylinder		einfachwirkender	einfachwirkender	einfachwirkender	einfachwirkender
Öldurchflussm. o. Last	litr.	1	1,08	1,07	1,07
Öldurchflussm. mit Last	litr.	0,15	0,18	0,18	0,15
Druckluftanschluss	bar	7-14	7-14	7-14	7-14
Länge	A mm	427	263	294	321
Breite	E mm	142	136	152	187
Höhe	C mm	178	185	201	187
Anschluss Gewinde		3/8" - 18 NPTF	3/8" - 18 NPTF	3/8" - 18 NPTF	3/8" - 18 NPTF
Gewicht	kg	6,4	8,2	9,2	12,3

**BESTELL-NR.** ■ 34 600 000-LP ■ 34 150 000-LP ■ 34 200 000-LP ■ 34 380 000-LP

TYP		JPA 1500 A*	JPA 1500 L**	JPA 3801 L**	JPA 1500 M***	JPA 3801 M***
Tankvolumen nutzbar	litr.	1,5	1,5	3,8	1,5	3,8
Arbeitsdruck	bar	0 bis 700	700	700	700	700
Nutzbar mit Zylinder		einfachwirkender	einfachwirkender	einfachwirkender	doppeltwirkender	doppeltwirkender
Öldurchflussm. o. Last	litr.	1,08	1	1	1,08	1
Öldurchflussm. mit Last	litr.	0,18	0,16	0,16	0,18	0,18
Druckluftanschluss	bar	7-14	7-14	7-14	7-14	7-14
Länge	A mm	263	279	321	263	321
Breite	E mm	136	136	187	136	187
Höhe	C mm	185	204	207	203	205
Anschluss Gewinde		3/8" - 18 NPTF	3/8" - 18 NPTF	3/8" - 18 NPTF	3/8" - 18 NPTF	3/8" - 18 NPTF
Gewicht	kg	8,2	8,8	13,3	10	13,5

**BESTELL-NR.** ■ 34 150 000-LPE ■ 34 150 000-LPF ■ 34 380 000-LPF ■ 34 150 000-LPM ■ 34 380 000-LPM

\*Arbeitsdruck einstellbar \*\*Ohne Pedal, per Kabelfernbedienung (3,5 m) bedienbar \*\*\*Doppeltwirkend, manuelle Ventilsteuerung

# ELEKTRISCHE PUMPEN

Transportabel, leicht, kompakt

Details zur Fernbedienung für Hydraulik-Aggregate finden Sie auf Seite 38.



JPE 30 M4N 01 D



JPE 40 M4N 02 D



JPE 50 M4N 03 D



JPE 50 M4N 03 D



JPEW 03

TYP		JPE 30 M4N 01 D	JPE 40 M4N 02 D	JPE 50 M4N 03 D
Tankvolumen nutzbar	litr.	3,8	7,6	11,4
Arbeitsdruck 1 Stufe	bar	25	48	48
Arbeitsdruck 2 Stufe	bar	700	700	700
Ölmenge pro Hub 1	litr.	4,5	4,2	5,1
Ölmenge pro Hub 2	litr.	0,22	0,46	0,69
Gesamtmaße (LxBxH)	mm	379 x 261 x 485	421 x 305 x 454	421 x 305 x 502
Anschluss Hydraulik		3/8" - 18 NPTF	3/8" - 18 NPTF	3/8" - 18 NPTF
Anschluss Strom	V	230	230	230
Lautstärke	dB	80	80	80
Ventiltyp		manuell	manuell	manuell
Ventil		4 Wege 3 Position	4 Wege 3 Position	4 Wege 3 Position
Gewicht	kg	28,5	33	41,5

**BESTELL-NR.** ■ 34 030 M4N 01D-PE ■ 34 040 M4N 02D-PE ■ 34 050 M4N 03D-PE

TYP		JPE 60 M4N 05 D	JPE 20 M4N 01 C
Tankvolumen nutzbar	litr.	19,4	3,8
Arbeitsdruck 1 Stufe	bar	48	13
Arbeitsdruck 2 Stufe	bar	700	0-700*
Ölmenge pro Hub 1	litr.	6,3	4,2
Ölmenge pro Hub 2	litr.	1,22	0,22
Gesamtmaße (LxBxH)	mm	421 x 305 x 674	34 x 26,5 x 32,5
Anschluss Hydraulik		3/8" - 18 NPTF	3/8" - 18 NPTF
Anschluss Strom	V	230	230
Lautstärke	dB	80	80
Ventiltyp		manuell	manuell
Ventil		4 Wege 3 Position	4 Wege 3 Position
Gewicht	kg	47	17

**BESTELL-NR.** ■ 34 060 M4N 05D-PE ■ 34 020 M4N 01C-PE

\*Druck einstellbar, inkl. Manometer

TYP		JPE 30 S4N 01 D	JPE 40 S4N 02 D	JPE 50 S4N 03 D
Tankvolumen nutzbar	litr.	3,8	7,6	11,4
Arbeitsdruck 1 Stufe	bar	25	48	48
Arbeitsdruck 2 Stufe	bar	700	700	700
Ölmenge pro Hub 1	litr.	3,9	4,1	6,3
Ölmenge pro Hub 2	litr.	0,24	0,49	0,82
Gesamtmaße (LxBxH)	mm	366 x 310 x 485	407 x 321 x 454	407 x 321 x 502
Anschluss Hydraulik		3/8" - 18 NPTF	3/8" - 18 NPTF	3/8" - 18 NPTF
Anschluss Strom	V	230	230	230
Lautstärke	dB	80	80	80
Ventiltyp		Magnetventil	Magnetventil	Magnetventil
Ventil		4 Wege 3 Position	4 Wege 3 Position	4 Wege 3 Position
Gewicht	kg	33,5	38,5	46,6

**BESTELL-NR.** ■ 34 030 S4N 01D-PE ■ 34 040 S4N 02D-PE ■ 34 050 S4N 03D-PE



# HYDRAULISCHE SPREIZER

## Klein und kraftvoll

### Vorteile im Detail:

- Einsetzbar für sehr geringe Spaltbreiten
- Rückzugsfeder für schnelles Zurückholen der Spreizarms
- Langlebig und robust durch Verwendung hochwertiger Materialien



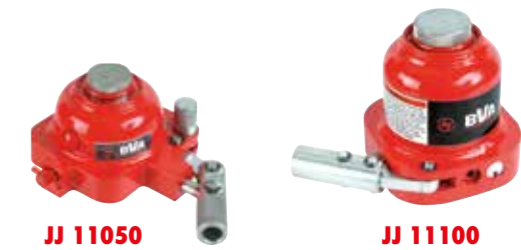
TYP		JSR 05	JSR 10	JHFSS 14	JMFSS 08 (MANUELL)
Spreizkraft	kg	500	1 000	14 000	8 000
Ölmenge	ltr.	0,09	0,14	0,08	-
Höhe geöffnet	A mm	90	99	31-61	31-61
Länge x Breite	B x D mm	192 x 52	167 x 55	300 x 126	300 x 126
Kleinste Ansetzhöhe	C mm	13 / 0.5"	12	6	6
Einbauhöhe	E mm	60	56	-	-
Gewicht	kg	2,2	2,2	10	9,4
<b>BESTELL-NR.</b>		<b>32 000 500-SP</b>	<b>32 001 000-SP</b>	<b>32 014 000-SP</b>	<b>32 008 000-SP</b>

# MINI-HEBER

## Klein und kraftvoll

### Vorteile im Detail:

- Einsetzbar bei geringen Einbauhöhen
- Mit integrierter Handhydraulikpumpe
- Leicht und handlich



TYP		JJ 11050	JJ 11055	JJ 11100	JJ 11200
Traglast	kg	5 000	5 000	10 000	20 000
Einbauhöhe	mm	60	86	121	130
Hubhöhe	mm	19	38	41	41
Länge	mm	105	105	124	137
Breite	mm	120	120	110	121
Gewicht	kg	2,1	2,4	5,7	7,6
<b>BESTELL-NR.</b>		<b>32 005 019-MH</b>	<b>32 005 038-MH</b>	<b>32 010 041-MH</b>	<b>32 020 041-MH</b>

# PRAKTISCHES ZUBEHÖR



## HYDRAULIKSCHLÄUCHE INNENDURCHMESSER 1/4"

TYP		JCS 3814-1	JCS 3814-2	JCS 3814-3
Länge	m	1	2	3
Innendurchmesser	ø mm	6,35	6,35	6,35
Gewinde		1/4" - 18 NPTF	1/4" - 18 NPTF	1/4" - 18 NPTF
Arbeitsdruck	bar	700	700	700
Gewicht	kg	1,5	2,4	2,7
<b>BESTELL-NR.</b>		<b>33 038 014-105</b>	<b>33 038 014-185</b>	<b>33 038 014-305</b>

TYP		JCS 3814-4	JCS 3814-6	JCS 3814-10
Länge	m	4	6	10
Innendurchmesser	ø mm	6,35	6,35	6,35
Gewinde		1/4" - 18 NPTF	1/4" - 18 NPTF	1/4" - 18 NPTF
Arbeitsdruck	bar	700	700	700
Gewicht	kg	2,9	3,1	3,9
<b>BESTELL-NR.</b>		<b>33 038 014-405</b>	<b>33 038 014-605</b>	<b>33 038 014-995</b>



## KUPPLUNGEN

TYP		JCH 38	JCH 38 M*	JCH 38 F**
		Set komplett	Nippel	Kupplung
Innendurchmesser	ø mm	9,5	9,5	9,5
Anschlussgewinde		3/8" - 18 NPTF	3/8" - 18 NPTF	3/8" - 18 NPTF
Länge verbunden	mm	81	-	-
Länge Kupplung	mm	-	-	72,1
Schlüsselweite	mm	-	24	25
<b>BESTELL-NR.</b>		<b>33 000 038-RAS</b>	<b>33 000 038-HAM</b>	<b>33 000 038-HAW</b>

TYP		JCR 38	JCR 38 M*	JCR 38 F**
		Set komplett	Nippel	Kupplung
Innendurchmesser	ø mm	6,35	6,35	6,35
Anschlussgewinde		3/8" - 18 NPTF	3/8" - 18 NPTF	3/8" - 18 NPTF
Länge verbunden	mm	80	-	-
Länge Kupplung	mm	-	-	55,9
Schlüsselweite	mm	-	24	19
<b>BESTELL-NR.</b>		<b>33 000 038-RAS</b>	<b>33 000 038-RAM</b>	<b>33 000 038-RAW</b>

## STAUBSCHUTZKAPPE FÜR JCH 38/JCH 38F/JCH 38M

TYP		JCDC 38
<b>BESTELL-NR.</b>		<b>83 000 000-SK</b>

\*Innengewinde 3/8" - 18 NPTF \*\*Außengewinde 3/8" - 18 NPTF



## MANOMETER

TYP		JGB 1460	JGD 1480
Ausführung		Silikon gefüllt	Digital
Außendurchmesser	A ø mm	63	80
Druckbereich	bar	0-700	0-700
Einschraubgewinde	C	1/4" - 18 NPTF	1/4" - 18 NPTF
Gesamthöhe	D mm	85	105
<b>BESTELL-NR.</b>		<b>33 000 014-M</b>	<b>33 000 014-MD</b>



## ZWISCHENSTÜCK FÜR MANOMETER

TYP		JCF 3814	JCF 3814-45
Länge	A mm	130	55
Innengew. Manometer	C	1/4"	1/4"
Außengewinde	D	3/8" - 18 NPTF	1/4" - 18 NPTF
Innengewinde	E	3/8" - 18 NPTF	1/8" - 18 NPTF
Schlüsselweite	F mm	32	23
<b>BESTELL-NR.</b>		<b>33 000 038-AM</b>	<b>33 038 014-AM-45</b>



## REDUZIERUNGEN

TYP		JCB 1438	JCA 3814
Außengewinde	C	3/8" - 18 NPTF	1/4" - 18 NPTF
Innengewinde	D	1/4" - 18 NPTF	3/8" - 18 NPTF
Länge	A mm	22	35
Schlüsselweite	B mm	17	23
<b>BESTELL-NR.</b>		<b>33 014 038-A</b>	<b>33 038 014-A</b>

# PRAKTISCHES ZUBEHÖR



## VERSCHRAUBUNGEN

TYP	JFT 045	JFT 101	JFT 103	JFT 106
Außengewinde	3/8" - 18 NPTF	3/8" - 18 NPTF	-	-
Innengewinde	3/8" - 18 NPTF	3/8" - 18 NPTF	2 x 3/8" - 18 NPTF	3 x 3/8" - 18 NPTF
Länge	mm 28	mm 46	mm 30	mm 45
Schlüsselweite	mm 22	mm 26	mm 26	mm 26
<b>BESTELL-NR.</b>	<b>34 WINKEL45-3838</b>	<b>34 WINKEL 3838</b>	<b>34 2WEGE 3838-1</b>	<b>34 3WEGE 3838-1</b>



TYP	JFT 107	JFT 114	JFT 105
Außengewinde	-	3/8" - 18 NPTF	-
Innengewinde	2 x 3/8" - 18 NPTF	-	4 x 3/8" - 18 NPTF
Länge	mm 35,5	mm 38	mm 45
Schlüsselweite	mm 26	mm 19	mm 26
<b>BESTELL-NR.</b>	<b>34 WINKEL90-381</b>	<b>34 2WEGE 3838-A</b>	<b>34 4WEGE 3838-1</b>



## DRUCKSTÜCKE FÜR EINFACH WIRKENDE ZYLINDER

TYP	JSD 05	JSD 10	JSD 15	JSD 25	JSDT 05
Auflagefläche	gerillt	gerillt	gerillt	gerillt	beweglich
Für Zylinder bis	kg 5 000	kg 10 000	kg 15 000	kg 25 000	kg 5 000
Außendurchmesser	A ø mm 25	mm 35	mm 38	mm 50	mm 25
Dicke	B mm 6	mm 6	mm 7	mm 7	mm 12
Innendurchmesser	C ø mm 17	mm 22	mm 22	mm 36	mm 17
Höhe	D mm 20	mm 27	mm 30	mm 29	mm 30
<b>BESTELL-NR.</b>	<b>33 005 000-EZD</b>	<b>33 010 000-EZD</b>	<b>33 015 000-EZD</b>	<b>33 025 000-EZD</b>	<b>33 005 000-EZDB</b>



TYP	JSDT 10	JSDT 15	JSDT 25	JSDT 55	JHTD 10
Auflagefläche	beweglich	beweglich	beweglich	beweglich	Gewinde
Für Zylinder bis	kg 10 000	kg 15 000	kg 25 000	kg 55 000	kg 10 000
Außendurchmesser	A ø mm 35	mm 38	mm 50	mm 71	1 1/4" - 1 1/2 NPTF
Dicke	B mm 16	mm 16	mm 15	mm 14	mm 24
Innendurchmesser	C ø mm 22	mm 22	mm 29	mm 13	1" - 8UNC
Höhe	D mm 38	mm 40	mm 40	mm 33	mm 45
<b>BESTELL-NR.</b>	<b>33 010 000-EZDB</b>	<b>33 015 000-EZDB</b>	<b>33 025 000-EZDB</b>	<b>33 055 000-EZDB</b>	<b>33 010 000-EZDG</b>



## KOLBENSTANGENBEFESTIGUNG MIT GEWINDE

TYP	JCEP 05	JCEP 10	JCEP 15	JCEP 25
Traglast	kg 5 000	kg 10 000	kg 15 000	kg 25 000
Gewinde	A 3/4" - 16 UNF	1" - 8 UNC	1" - 8 UNC	1 1/2" - 16
Außendurchmesser	B ø mm 29	mm 43	mm 43	mm 57
Gesamtlänge	C mm 57	mm 84	mm 84	mm 97
Durchmesser	D ø mm 16	mm 22	mm 22	mm 32
Gewindelänge	E mm 16	mm 19	mm 19	mm 22
Breite	F mm 14	mm 25	mm 25	mm 38
<b>BESTELL-NR.</b>	<b>33 005 000-EZKA</b>	<b>33 010 000-EZKA</b>	<b>33 015 000-EZKA</b>	<b>33 025 000-EZKA</b>



## ZYLINDERBEFESTIGUNG OHNE GEWINDE

TYP	JCEB 05	JCEB 10	JCEB 15	JCEB 25
Traglast	kg 5 000	kg 10 000	kg 15 000	kg 25 000
Gewinde	A ø mm 38,6	mm 57,9	mm 70,4	mm 86,4
Außendurchmesser	B ø mm 44	mm 64	mm 76	mm 95
Gesamtlänge	C mm 54	mm 73	mm 73	mm 86
Innendurchmesser	D ø mm 16	mm 22	mm 22	mm 32
Höhe	E mm 7	mm 43	mm 43	mm 57
Breite	F ø mm 29	mm 8	mm 10	mm 14
<b>BESTELL-NR.</b>	<b>33 005 000-EZBA</b>	<b>33 010 000-EZBA</b>	<b>33 015 000-EZBA</b>	<b>33 025 000-EZBA</b>



## ZYLINDERFÜSSE

TYP	JCB 05	JCB 10	JCB 15	JCB 25
Für Zylinder mit Traglast	kg 5 000	kg 10 000	kg 15 000	kg 25 000
Höhe Grundplatte	A mm 8	mm 10	mm 12	mm 16
Gesamthöhe	B mm 118	mm 120	mm 122	mm 126
Abmessung Grundplatte	C mm 200 x 200	mm 230 x 230	mm 254 x 254	mm 280 x 280
Bohrungsdurchmesser	D ø mm 39	mm 58	mm 70	mm 87
<b>BESTELL-NR.</b>	<b>33 005 000-EZF</b>	<b>33 010 000-EZF</b>	<b>33 015 000-EZF</b>	<b>33 025 000-EZF</b>



## VENTILE

TYP	JCVN 1	JCVN 3	JCVR 3	JPW 3	JPW 4	JCVLS 3
	Nadelventil	Nadelventil	Druckminderer	Handsteuerventil	Handsteuerventil	Drosselventil
Anschluss	1/4" - 18 NPTF	3/8" - 18 NPTF	3/8" - 18 NPTF	3/8" - 18 NPTF	3/8" - 18 NPTF	3/8" - 18 NPTF
<b>BESTELL-NR.</b>	<b>33 000 014-VN</b>	<b>33 00 038-VN</b>	<b>33 000 038-DM</b>	<b>33 000 038-VM3</b>	<b>33 000 038-VM4</b>	<b>33 000 038-ASV</b>

# PRAKTISCHES ZUBEHÖR



## FERNBEDIENUNG FÜR HYDRAULIK-AGGREGATE

TYP	■ JPEW 03		
Kabellänge	m	2	
<b>BESTELL-NR.</b>	<b>■ 34 000 000-PEW</b>		



## ZUGZYLINDERAUFNAHME

TYP	■ JCP 02		■ JCP 05	■ JCP 10
Länge	85		100	160
Breite	kg	70	83	-
Höhe	ø mm	40	48	65
Öffnung	mm	20	20	35
Anschlussgewinde	ø mm	M16 x 1,5	M28 x 1,5	M30 x 2
<b>BESTELL-NR.</b>	<b>■ 33 002 000-ZZA</b>		<b>■ 33 005 000-ZZA</b>	<b>■ 33 010 000-ZZA</b>

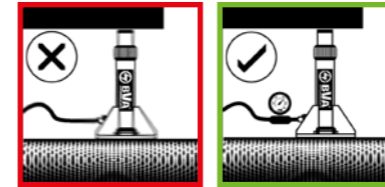


## VERTEILERLEISTEN

TYP	■ JCM 7		■ JCM 14	■ JMFC 2	■ JMFC 4
Verteileranschlüsse	7		7	2	4
Länge	mm	230	398	152	305
Breite	mm	57	57	66	66
Höhe	mm	32	32	105	105
Anschluss	3/8" - 18 NPTF		3/8" - 18 NPTF	3/8" - 18 NPTF	3/8" - 18 NPTF
inkl. Nadelventil	Nein		Nein	Ja	Ja
<b>BESTELL-NR.</b>	<b>■ 33 007 007-V</b>		<b>■ 33 007 014-V</b>	<b>■ 33 002 038-V</b>	<b>■ 33 004 038-V</b>

# SICHERHEITSHINWEISE

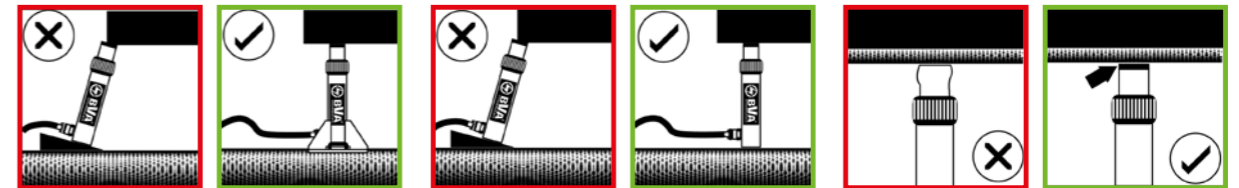
## Allgemein



Die werkseitigen Einstellungen der Überdruckventile dürfen nicht überschritten werden. Verwenden Sie immer ein Manometer, um den Systemdruck zu überprüfen.

- » Lesen und verstehen Sie alle zu diesem Zylinder mitgelieferten Sicherheitshinweise
- » Die genannten Kapazitäten dürfen nicht überschritten werden
- » Nur auf harten, ebenen Flächen verwenden, die die Last tragen können
- » Bitte achten Sie auf den Arbeitsdruck der einzelnen Komponenten
- » Überprüfen Sie Schläuche und Anschlüsse vor der Verwendung immer auf Beschädigungen
- » Halten Sie Hände und Füße vom Arbeitsbereich fern
- » Dies ist nur eine Hebevorrichtung! Stützen Sie die Last unmittelbar nach dem Anheben mit geeigneten Mitteln ab
- » Verwenden Sie nur vom Hersteller zugelassenes Hydrauliköl
- » An den Zylindern dürfen keine Änderungen vorgenommen werden
- » Die Nichteinhaltung dieser Vorgaben kann zu Verletzungen und/oder Sachschäden führen.

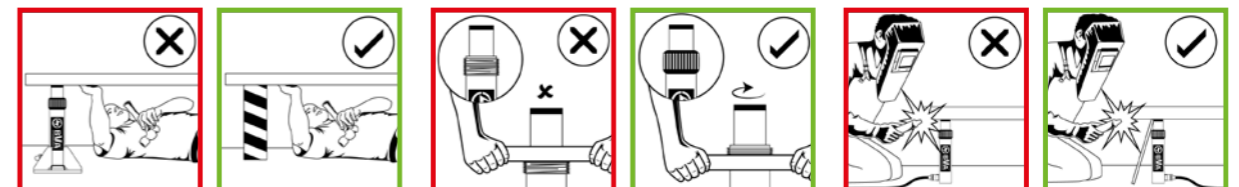
## Zylinder



Sorgen Sie für eine stabile Abstützung der gesamten Zylindergrundfläche. Verwenden Sie die Zylinderfußbefestigung für mehr Stabilität.

Das gesamte Zylinderdruckstück muss mit der Last in Kontakt stehen. Die Bewegung des Zylinders muss parallel zur Bewegung der Last sein.

Verwenden Sie keinen Zylinder ohne Druckstück. Das Druckstück verteilt die Last gleichmäßig auf die Kolbenstange.



Niemals unter nicht abgesicherter Last arbeiten. Die Last muss zuverlässig abgesichert sein bevor Sie darunter arbeiten.

Für die Verwendung von Aufsätzen verwenden Sie das Zylindergewinde.

Halten Sie hydraulische Geräte von offenem Feuer und Temperaturen über 65°C fern.

# SICHERHEITSHINWEISE

## HYDRAULISCHE PUMPEN SICHERHEITSHINWEISE

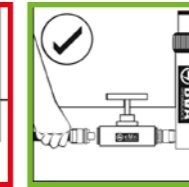
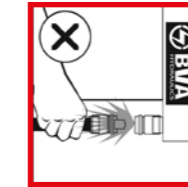
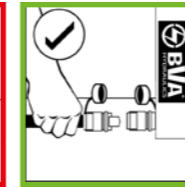
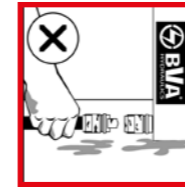
- » LESEN SIE ALLE SICHERHEITSHINWEISE UND ANWEISUNGEN BEVOR SIE DIESES GERÄT BENUTZEN.
- » Es besteht Explosionsgefahr wenn der Schlauch- oder Anschlussdruck den Nenndruck überschreitet.
- » Überschreiten Sie nicht die Kapazität des Gerätes und überwachen Sie den Druck und die Last zu jeder Zeit.
- » Überprüfen Sie Schläuche und Anschlüsse vor der Verwendung auf Beschädigungen. Versuchen Sie niemals, nach einem undichten Druckschlauch zu greifen.
- » Lassen Sie den Hydraulikdruck ab bevor Sie die Kupplung vom Schlauch trennen oder die Pumpe bzw. das Zubehör warten.
- » Stützen Sie die Last unmittelbar nach dem Anheben ab.
- » Tragen Sie bei der Benutzung der Geräte Schutzkleidung und Augenschutz.
- » Stellen Sie sicher, dass die gewählte Anwendung stabil ist, um an der Last zu arbeiten.
- » Setzen Sie die Pumpe und ihre Komponenten keinen Stoßbelastungen aus.
- » Schließen Sie keine Anwendungen an, die mehr Öl in den Behälter zurückführen können, als der Pumpenbehälter aufnehmen kann.
- » Stellen Sie sicher, dass der Nenndruck aller Anwendungen und Armaturen gleich oder größer als der Nenndruck der Pumpe ist.
- » Halten Sie die Hydraulikanlage von Flammen und Hitze fern.
- » An diesem Gerät dürfen keine Änderungen vorgenommen werden.
- » Die Nichteinhaltung dieser Sicherheitshinweise kann zu Personen- und Sachschäden führen.

## ELEKTRISCHE PUMPEN SICHERHEITSHINWEISE

### UM EINEN STROMSCHLAG ZU VERMEIDEN:

- » Lesen Sie alle Sicherheitshinweise und Anweisungen bevor Sie dieses Gerät benutzen. Stellen Sie sicher, dass die Netzspannung der Angabe auf dem Typenschild entspricht.
- » NUR an eine ordnungsgemäß geerdete Stromquelle anschließen. Der Anschlussstecker der Pumpe muss in die Steckdose passen. Der Stecker darf in keiner Weise verändert werden. Verwenden Sie keine Adapterstecker. Unveränderte Stecker und passende Steckdosen verringern das Risiko eines elektrischen Schlages. Für den Einsatz an trockenen Orten.
- » Nur für den Einsatzbereich zugelassene Verlängerungskabel mit ausreichendem Leitungsquerschnitt verwenden.
- » Betreiben Sie dieses Gerät nicht in explosiver Atmosphäre oder in feuchter Umgebung.

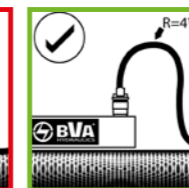
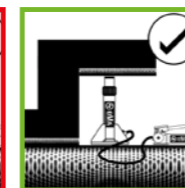
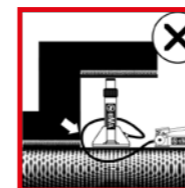
## Schläuche und Kupplungen



Reinigen Sie beide Kupplungsteile vor dem Anschließen. Verwenden Sie Staubschutzkappen, wenn Kupplungsteile nicht verbunden sind.

Entfernen Sie den Zylinder nur im eingefahrenen Zustand oder verwenden Sie Absperr- oder Sicherheitsventile, um das Abkoppeln im drucklosen Zustand zu ermöglichen.

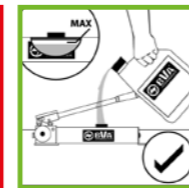
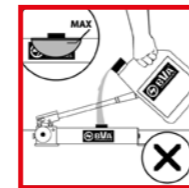
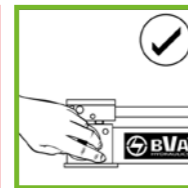
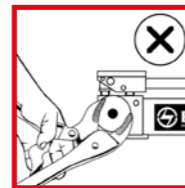
Heben Sie Hydraulikanlagen nicht an den Schläuchen an.



Die Schläuche nicht unter der Last platzieren.

Knicken Sie keine Schläuche. Der Biegeradius sollte mindestens 120 mm betragen. Fahren Sie nicht über die Schläuche und lassen Sie keine schweren Gegenstände darauf fallen.

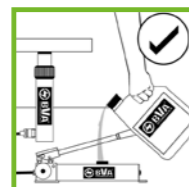
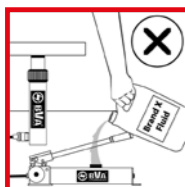
## Pumpen



Verwenden Sie keine Griffverlängerung. Handpumpen sollten bei richtiger Anwendung leichtlaufend zu bedienen sein.

Das Ablassventil handfest schließen. Die Anwendung von Gewalt führt zu Schäden am Ventil.

Füllen Sie die Pumpe nur bis zum empfohlenen Füllstand. Befüllen Sie nur, wenn der angeschlossene Zylinder vollständig eingefahren ist.



Verwenden Sie nur geeignetes Hydrauliköl. Die falsche Flüssigkeit kann Ihre Dichtungen und Pumpen zerstören und führt zum Erlöschen der Garantie.

# EINFACH BEWEGEN



## KATALOGÜBERSICHT

Besuchen Sie uns auf:



Hebe- und  
Transportgeräte



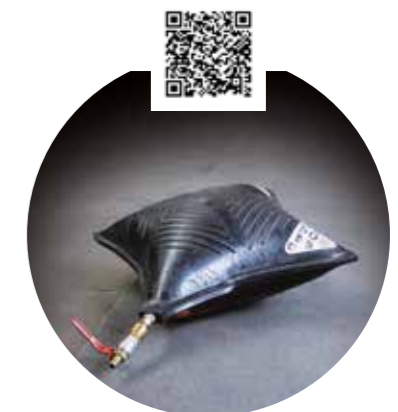
Abstütztechnik/  
Flächenschutz



Fahrbare  
Maschinenfüße



Anhänger für die  
innerbetriebliche  
Logistik



Hebekissen

### Speziellösung erforderlich?

Spezielle Hebe- und Transportprobleme lösen wir gerne durch Sonderanfertigungen - sicher, schnell und kostengünstig. Sprechen Sie uns an!

## **Beratung, Service und Verkauf:**

### **JUNG Hebe- und Transporttechnik GmbH**

Biegelwiesenstraße 5-7  
F +49 (0)7151 30393-0  
info@jung-hebetechnik.de  
Biegelwiesenstraße 5-7  
D-71334 Waiblingen  
**jung-hebetechnik.de**

Unser Logo und der Name JUNG sind in der EU, in den USA und in China unter folgenden Nummern geschützt:

EU: Logo Nr. 005878897, Name Nr. 005878806

USA: Logo Reg. Nr. 3,713,850, Name Reg. Nr. 3,697,526

China: Logo Nr. 14081450A, Name Nr. 14081449A

Technische Änderungen, die der Verbesserung von Funktion und Qualität dienen, behalten wir uns vor.

Made in Germany 09.2022 · Printed in Germany

Our logo and brand name „JUNG“ are registered as trademarks in the EU, US and China with register numbers:

EU: logo no. 005878897, name no. 005878806,

USA: logo reg. no. 3,713,850, name reg. no. 3,697,526

China: logo no. 14081450A, name no. 14081449A

We reserve the right to make technical modifications which serve to improve function and quality.

Made in Germany 09.2022 · Printed in Germany

**JUNG**  
**JUNG-HEBETECHNIK.DE**